



LING YANG FROZEN MACHINE CO.,LTD
台北縣五股工業區五工三路107號(248)
NO.107,WU GONG 3RD RD.,WU KU LNDUSTRY PARK,TAIPEI HSIEN,TAIWA
www.yuanyang.com.tw TEL : 02-2298-4588 FAX : 02-2298-4587

自動柳橙榨汁機



M-52

操作保養手冊



凌揚冷凍機械科技有限公司
LING YANG FROZEN MACHINE CO.,LTD



目次

1. 注意事項	2
2. 機器標準規格	3
3. 機器特色	4
4. 安裝使用	5
5. 刀座的裝配	5
6. 下壓模之裝配	6
7. 貯藏器	6
8. 柳橙的裝填補充	6
9. 操作調整	7
10. 清洗	7
11. 保養、建議	8
12. 零件分解圖	9
13. 零件編號	10

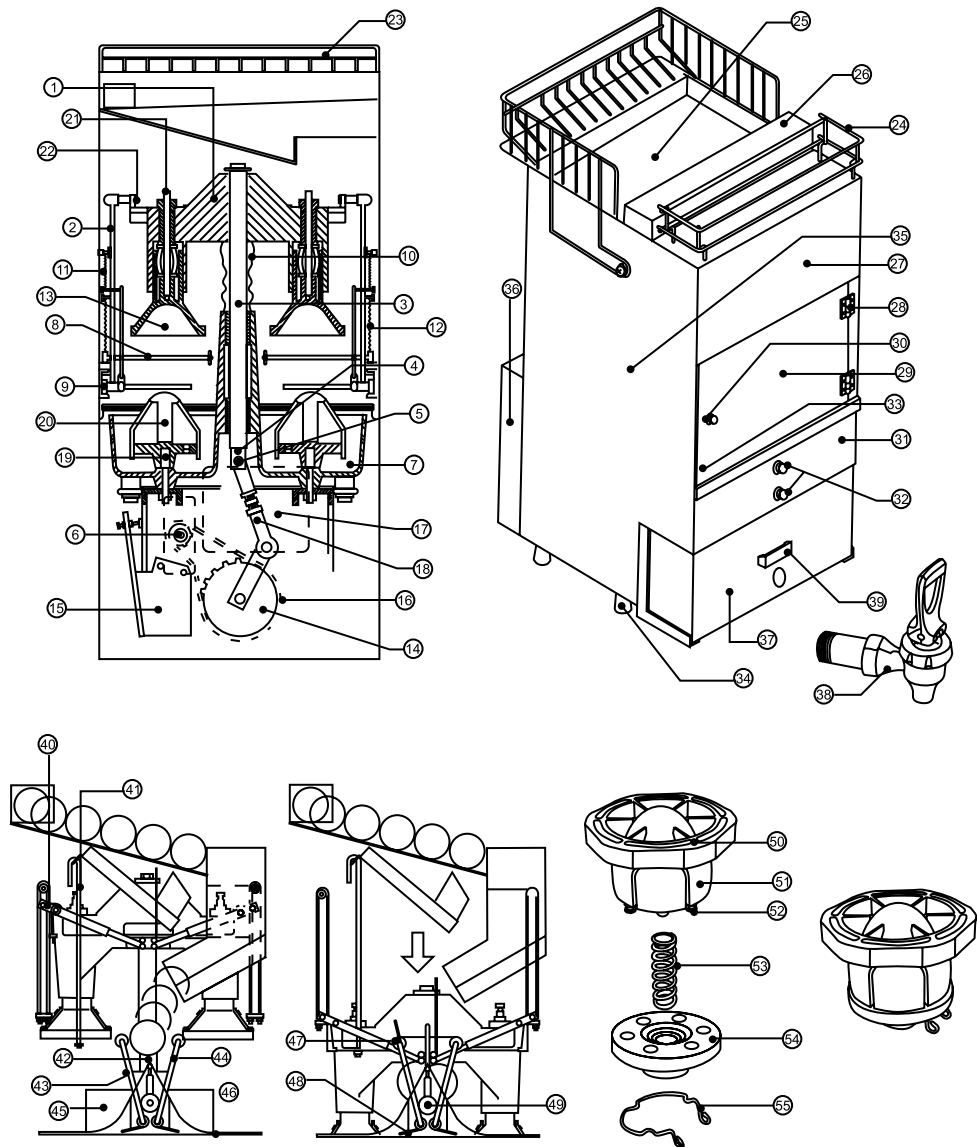


四-1. 零件編號

零件編號	中文名稱	英文名稱	零件編號	中文名稱	英文名稱
1	壓榨臂	presser arm	44	刀座靠桿B	knife set pin B 白
2	主推桿	main tappet	45	刀座壓克力	acrylic knife set
3	主軸心	main axis	46	刀座	knife set base
4	主軸心桿頭	axis crown	47	刀座靠桿膠輪	knife set pin cover
5	滑桿頭支持梢	axis crown pin	48	靠桿彈簧	spring
6	齒輪箱	gear box	49	靠桿中心輪	ball bearing
7	集汁槽	bowl	50	下壓模彈片	spring chip of lower pressor
8	副推桿	push tappet	51	下壓模壓座	lower pressor mold base
9	大渦輪	big turbine	52	下壓模扣環螺絲	ring-fixed screw
10	伸縮管	elastic hose	53	下壓模內彈簧	inside spring
11	小彈簧	small spring	54	下壓模鋁座	lower pressor foundation
12	大彈簧	big spring	55	下壓模外彈簧	outside spring
13	上壓模	upper presser mold			
14	鏈盤	chain box			
15	惰輪座	chain adjustor			
16	鏈條	rolling chain			
17	馬達座	motor foundation			
18	端桿	connector			
19	下承座梢	screw			
20	下壓模	lower presser mold			
21	上壓模軸	upper presser axis			
22	調整螺絲	adjustable crew			
23	白鐵後籃架	back basket			
24	白鐵前籃架	front basket			
25	中層板	middle casing board			
26	上蓋	upper cap			
27	上前鐵板	front casing board			
28	後鈕	hinge			
29	壓克力門	door			
30	手把	door knob			
31	下前開關板	power switch board			
32	啟動開關	power switch			
33	磁簧開關	sensor			
34	腳墊	supporting foot			
35	側板	side panel			
36	後蓋	back cover			
37	壓克力儲汁槽	storage container			
38	水龍頭	juice tap			
39	過濾鐵網	filter			
40	上推桿	push-up tapper			
41	推料掛勾	push adjuster			
42	刀片	knife			
43	刀座靠桿A	knife set pin A			



四. 零件分解圖



十分感謝您選擇了本公司的產品，在您使用該產品之前，請您務必詳細閱讀本操作手冊，謝謝合作。

如何使用本操作手冊

如果你想獲得更多有關特殊情況和問題的信息，請與本公司服務部聯繫。

聯絡電話：TEL：(02) 2298-4588 FAX：(02) 2298-4587

請不要丟掉本操作手冊，留待以後參考用，如將機器轉與他人使用，請務必附帶本操作手冊。

注意事項：

1. 拆箱檢查機器在運送過程中有無損壞。
2. 清點零配件，放置一旁備用。
 - 操作手冊一本
 - 機器一台
 - 儲汁槽一個
 - 小彈簧x1，大彈簧x1
 - 濾網10個
3. 本機器放置時保持水平、平穩，不得有傾斜和晃動。
不宜放置於易燃和容易發生火災之場合。
4. 本機器不宜放置於露天受到太陽光之直射和雨淋。
5. 為保證使用者之人身安全，外殼應保持良好的接地保護狀態，防止漏電、觸電之類事故之發生。
6. 電源插頭應直接插入帶有接地線的電源插座，不得插在臨時的插頭上。
7. 考慮到機器的展示功能，建議將機器放置在顯眼、突出的位置且照明良好、寬敞的地方，提高銷高銷售魅力。



一、機器標準規格

機器尺寸：410×590×102 (mm)

底座尺寸：530×760×605 (mm)

電壓頻率：110V-750W

220V-420W

速度：每分鐘25顆

水果直徑：最大直徑9CM

重量：80Kg

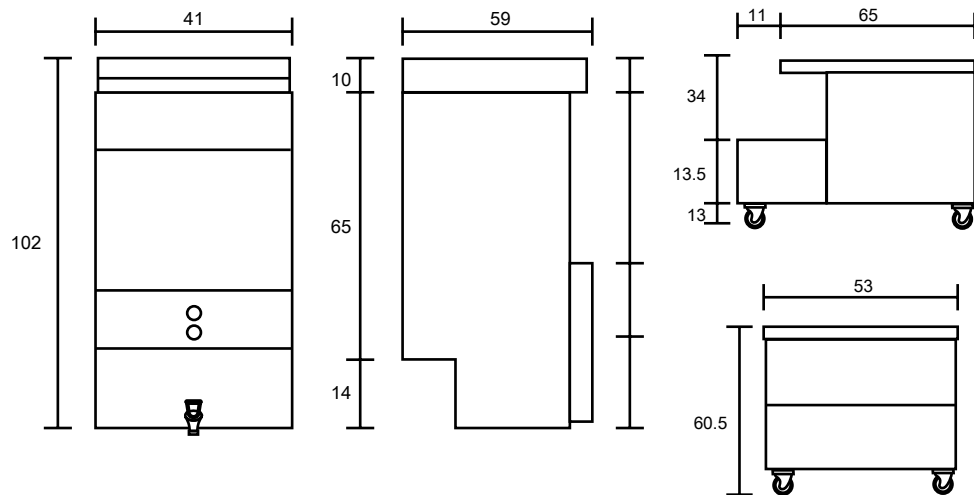
網架：單片/果肉過濾器（選購品）

果汁儲存槽：單槽/含漏料口（可容納約4000cc果汁）

下底座推車：不銹鋼製成（含輪子）

可收納水果及殘剩果皮。（選購品）

消耗材料：如大、小彈簧、濾網...等，須另行購買。



7.保養：

齒輪箱每使用500小時請加潤滑油。

8.建議：

1. 請將機器的維護保委託專一的人員負責。
2. 每年柳橙季結束後送回本廠保養，以利來年使用。



5. 操作調整：

- (一) 由於柳橙的大小有變化，調整壓力是必須的，利用上壓模螺帽可調整壓榨壓力，最好的壓榨柳橙的方式，是儘可能壓出汁來，而不在破皮與否，所以壓力要視柳橙大小與板的厚度而調整上壓模螺帽。
- (二) 利用扭轉來調整上壓模螺帽上下而達到壓力的調整。

※ 啓動前確認彈簧在正確作用的位置上，定時清洗果汁槽內的過濾板。

6. 清洗：

乾淨的機器可減低酵母菌和黴菌的污染並可提昇品質。在每次使用前或連續使用後請立刻清洗。

- (一) 當壓榨臂在高的位置時關掉電源並掉插頭。
- (二) 打開前門並小心移開刀座，小心鋒利的刀鋒避免割傷。

※ 注意：當前門打開時，機器會自動停止運轉（此為安全裝置）。

- (三) 移開貯料槽取出過濾網。
- (四) 取出兩個下壓模。
- (五) 從機器的後面移開柳橙板輸送管道（後蓋子）。
- (六) 以清水或溫水使用非研磨性的布或海綿紙擦機器的內部，並確定機器及縫隙清洗乾淨，無殘留果渣或其他雜物。
- (七) 清洗過濾網、刀座、下壓模。
- (八) 將貯藏器（果汁槽）洗刷乾淨，移開底盤並擦乾淨，清除所有殘渣。



二、機器特色

- 本機為新機種，自動壓榨水果原汁，快速並無苦辣皮味，榨汁率比舊機種量更高，節省成本增加利潤。
- 外部材質採不鏽鋼烤漆板，亮麗搶眼，增加醒目度，方便好清理。
- 採用新型全自動彈力壓榨機，免去更換舊機種橡皮墊之消耗，省時省錢又方便。
- 採用保溫冷卻槽，使新鮮柳橙原汁保有新鮮口感。
- 自動補給槽，可放約半箱水果（約20磅），免去補充時間方便又省時。
- 自動切半裝置，自動切半水果，並自動壓榨果汁，去除苦皮味及皮油，省時省力。
- 自動回收裝置，快速排除殘剩果皮，方便好清理。



三、安裝使用

請先確定機器之使用電力為110V/60HZ或220V/50,60HZ，單相，並插上正確之電源，使用接地的插座，插座接地依據當地電壓規格安裝，確實做好下列注意事項，如有疏失，將導致機器無法操作之情形發生。

- (一) 清洗後將門關好。
- (二) 貯藏器必須確定在正確的位置啟動。
- (三) 刀座安裝正確良好。
- (四) 壓榨器安裝正確良好。
- (五) 貯藏器安裝正確良好。
- (六) 機器清洗完成。

1. 刀座的裝配（注意刀座的安裝）

- (一) 拆卸：壓榨臂必須在高的位置，機器才易於進退刀座。
 - (A) 壓榨臂停在高的位置，鬆開黑色的螺帽，小心鋒利的刀鋒割傷手臂。
 - (B) 往後拉出並向上提起，便可將刀座取出。
- (二) 裝刀：
 - (A) 將壓榨臂停在高的位置。
 - (B) 銜接螺帽下的溝槽與插梢上的兩個孔。
 - (C) 銜接刀鋒並適度鎖緊螺帽，但勿太緊。

※警告：如果刀鋒未在正確位置安裝，請勿啟動機器※



2. 下壓模之裝配：

壓榨臂僅在高的位置上，方能運轉及拆下清洗。

3. 貯藏器（果汁槽）：

貯藏器組件：壓克力槽及過濾板，定期沖洗過濾網，否則種子果粒會阻塞龍頭。

4. 柳橙的裝填補充：

勿用直徑比規格還要大的柳橙，一般而言，小柳橙的汁較多，但仍須視生長的季節和時期變化而定，最好選擇柳橙直徑大小在75mm（最大不可超過90mm）。

- (一) 運轉中上方的蓋子須在蓋好的位置上。
 - (二) 柳橙必去掉包裝紙。
 - (三) 勿用手將柳橙放入導槽中，機器本身在循環中將會精確的置入柳橙。
 - (四) 勿使容器承載超重的柳橙（最重10kg）。
- 絕對禁止為了增加容量而調整容器大小。**
- (二) 柳橙必去掉包裝紙。
 - (三) 勿用手將柳橙放入導槽中，機器本身在循環中將會精確的置入柳橙。
 - (四) 勿使容器承載超重的柳橙（最重10kg）。
- 絕對禁止為了增加容量而調整容器大小。**